

KONU TESTİ:1

HARİTA BİLGİSİ

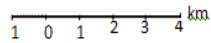
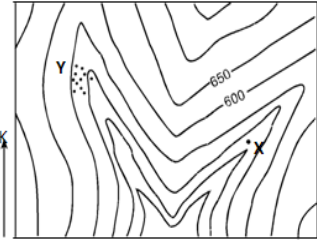
- 1-) I-Ankara İstanbul arasındaki kuş uçuşu uzaklık
II-Tuz Gölü'nün alanı
III-Bolu İl merkezinin coğrafi Koordinatları
IV-Erciyes Dağının Yüksekliği

Türkiye'nin fiziki haritasında Yukarıdakilerden hangilerinin belirlenmesi için ölçek gereklidir?

- A-) I ve II
B-) I ve III
C-) II ve III
D-) II ve IV
E-) III VE IV

(2011 YGS)

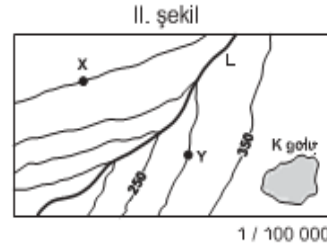
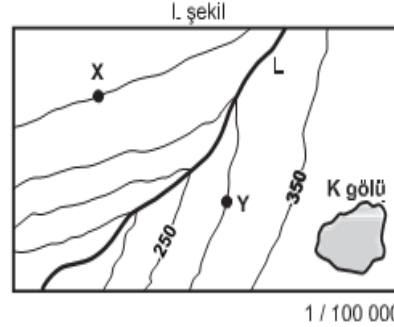
- 2-)Aşağıdaki topoğrafya haritasında, X noktasıyla gösterilen yerde bulunan bir kişi, kurumuş akarsu yatağını izleyerek Y köyüne ulaşmak istemektedir.



- Bu kişinin izlemesi gereken yön ve katetmesi gereken mesafe aşağıdakilerin hangisinde doğru sırada verilmiştir?
A-)Güneybatıya 3 km,kuzeydoğuya 5 km
B-)Kuzeydoğuya 5 km,güneye 8 km,kuzeybatıya 5 km
C-)Kuzeybatıya 5 km,güneydoğuya 5 km
D-)Güneybatıya 3 km,kuzeye 8 km,güney batıya 5 km
E-)Güneybatıya 3 km,kuzeybatıya 5 km

(YGS 2010)

- 3-)Aşağıda I.şekilde çizgi ölçeği bulunmayan ve yalnızca bu haritanın fotokopi ile belli bir oranda küçültülmüş hali gösterilmiştir.



II.şekildeki haritaya sahip olan ve bu haritanın fotokopiyle küçültüldüğünü bilmeyen bir kişi aşağıdakilerden hangisini hesapladığında doğru sonuca ulaşabilir.

- A-)K gölünün kapladığı alan
B-)X ve Y noktaları arasındaki yükselti farkı
C-)L akarsuyunun akığı vadinin ortalama eğimi
D-)X ve Y noktaları arasındaki kuşuçuşu uzaklık
E-)L akarsuyunun gerçek uzunluğu

(2011 LYS 3)

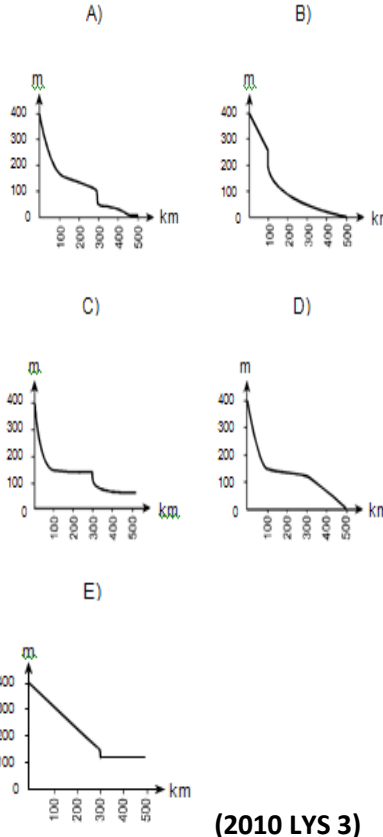
KONU TESTİ:1

HARİTA BİLGİSİ

- 4-)Uzunluğu 500 km olan bir akarsu-
yun kaynağıyla ağzı arasında, yatağı
boyunca, belli yükselti ve mesafeler-
de görülen yer şekilleri aşağıdaki
tabloda verilmiştir.

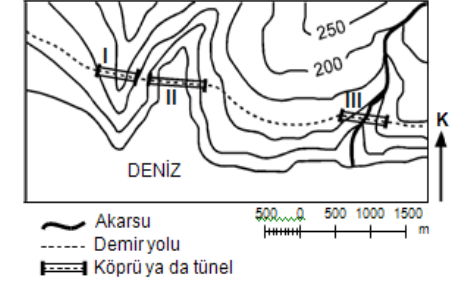
Yükselti (m)	Mesafe (km)	Yer şekli
400-170	0-100	V.vadi
170-100	100-300	Plato
100-50	300	Çağlayan
50-10	300-450	Ova
10-0	450-500	Delta

Buna göre, bu akarsuyun aktığı yüzeyin profili aşağıdakilerden hangisidir?



(2010 LYS 3)

- 5-)Aşağıdaki topoğrafya haritasında, bir yörede yapımı planlanan demir yolunun güzergâhıyla bu güzergâhta yapılacak köprüler ve tüneller gösterilmiştir.

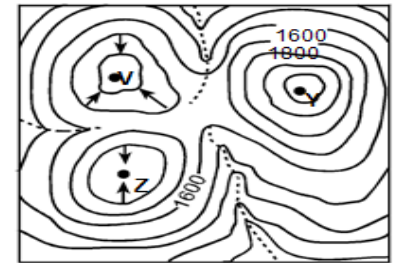


Bu güzergâhtaki yer şekillerinden kaynaklanan engelleri aşmak için I, II ve III numaralı yerlerden hangilerine köprü, hangilerine tünel yapılmalıdır?

- A-)Köprü-Tünel-Köprü
B-)Köprü-Tünel-Tünel
C-)Tünel-Köprü-Köprü
D-)Tünel-Köprü-Tünel
E-)Köprü-Köprü-Tünel

(2010 LYS 4)

- 6-)Aşağıda bir yöreye ait izohips haritası verilmiştir.



Bu izohips haritasıyla ilgili aşağıdaki bilgilerden hangisi doğrudur?

- A-)Y dağının güney yamacı kuzey yamacından daha diktir.
B-)Yörede üç tane kapalı çukur vardır.
C-)Yöredeki en yüksek dağ V'dir.
D-)Z noktasının yükseltisi 2000 m'nin altındadır
E-)Vadiler geniş tabanlıdır.

(2008 SOS BİL)